

Épisode 2 :

LE PORT DE GANTS

Groupe de travail :
Céline Bouvier-Slekovec – CPias BFC
Edith Tissot – CPias BFC
Marie Bouhelier – EHPAD Franche-Montagne Maiche
Amélie Varin – EOH CHU Minjoz Besançon
Marion Bernard – CPias BFC
Imane El Fahfouhi – CPias BFC

Présentation de l'épisode :

Chaque épisode thématique est décliné en deux parties. **La première, la « FLUO ZONE »** permet d'expérimenter et de comprendre la nécessité de réaliser une hygiène des mains AVANT et APRES le port de gants. **La seconde « QUIZZ TIME »** permet, quant à elle, de vérifier les connaissances théoriques des participants. Selon les besoins de la formation, ces parties pourront être utilisées indépendamment ou à la suite l'une de l'autre. De la même manière le formateur pourra réaliser tout ou partie du « QUIZZ TIME ». Les objectifs présentés ci-après seront atteints à l'issue d'une formation réalisée dans son intégralité même si cela est fait en plusieurs fois.

Objectifs :

À l'issue de la séance, les participants :

- Connaîtront les indications du port de gants
- Connaîtront les indications d'hygiène des mains en lien avec le port de gants et la manipulation d'autres EPI.
- Auront pu échanger avec le formateur sur leurs éventuelles questions.

Public :

Idéalement 5 à 10 personnes, sans dépasser 15 participants.

Durée moyenne :

- **Fluo zone** : environ 20-25 minutes hors apports théoriques.
- **Quizz time** : 5-30 minutes selon le nombre de cartes utilisées.

Lieu :

- Pour la FLUO ZONE privilégier une pièce que l'on peut obscurcir, idéalement à proximité d'un point d'eau afin de pouvoir réaliser un lavage des mains.
- Pour le QUIZZ TIME pas de spécificité.

Matériel :

MATÉRIEL

Fluo zone

Lampes UV



Solution hydro-alcoolique



Gel phosphorescent (idéalement vert)



Prévoir l'accès à un point d'eau + savon + essuie mains

Boîtes de gants de différentes tailles

Facultatif :

Blouse

Boîte de masque

Matériel de projection

Diaporama « Gants-les apports théoriques »

Quizz time

Imprimer les cartes « QUIZZ TIME »

Débriefing

Imprimer la fiche de synthèse « Le port de gants » (1 fiche/participant).



Idéalement cette séquence est à réaliser après la fluo zone hygiène des mains, auquel cas, débiter l'atelier au point 2.

1. Accueil des participants dans la salle et présentation la séance. Le formateur présentera notamment le gel phosphorescent en lumière noire qui permettra de simuler une contamination et invitera les participants à se désinfecter les mains avec une SHA avant de prélever du gel phosphorescent.

Séquence 1 : intérêt de l'hygiène des mains AVANT le port de gants



2. Demander à un participant de s'enduire les mains avec le gel phosphorescent, de façon à simuler la manipulation de gants avec des mains contaminées, puis de prendre immédiatement une paire de gants dans la boîte.

3. Demander aux participants s'ils pensent avoir contaminé quelque chose.

4. Révéler la contamination à l'aide des lampes UV. À ce stade, vous devriez observer :

- Une contamination de la boîte voire de gants dans la boîte
- Une contamination de la face externe des gants



5. Demander aux participants d'analyser ce qu'ils voient :

- Les participants doivent alors conclure à l'intérêt de réaliser une hygiène des mains adaptée **AVANT** le port de gants.

la contamination de la boîte de gants implique que le produit appliqué sur les mains n'ait pas eu le temps de sécher. La visualisation de la contamination de la boîte n'est donc pas systématique. En fonction des besoins, vous pourrez renouveler l'expérience avec d'autres participants ou réaliser vous-même le test.

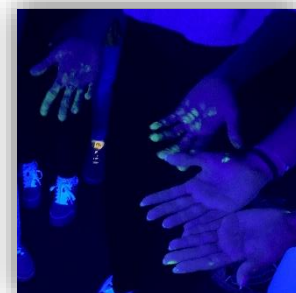
Séquence 2 : intérêt de l'hygiène des mains APRES le port de gants

6. Demander à un participant de s'équiper de gants en s'assurant que la désinfection des mains **AVANT** a bien été réalisée. Puis enduire les gants généreusement de gel phosphorescent et enfin procéder au retrait des gants le plus naturellement possible.

7. Révéler la contamination à l'aide des lampes UV.

À ce stade, vous devriez observer :

- Une contamination des mains (généralement au niveau des poignets et/ou du bout des doigts).
- Une éventuelle contamination des surfaces si les gants n'ont pas été directement jetés.



8. Demander aux participants d'analyser ce qu'ils voient:

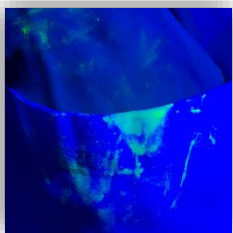
- Les participants doivent alors conclure à l'intérêt de réaliser une hygiène des mains adaptée **APRÈS** le port de gants.

**La visualisation de la contamination des mains n'est pas systématique. En fonction des besoins, vous pourrez renouveler l'expérience avec d'autres participants ou réaliser vous-même le test.*



Ne pas viser les yeux lors de l'utilisation des lampes UV.

Séquence 3 : risque de contamination lié au port de gants dans les poches



9. Demander à un participant de mettre du gel phosphorescent dans une poche (possibilité d'utiliser une blouse propre dédiée à la formation), puis d'y stocker une paire de gants.

Le participant devra mettre en application les conclusions précédentes et donc procéder à une friction hydro-alcoolique avant de prendre des gants.

10. Le participant devra ensuite récupérer les gants dans sa poche pour les mettre.

11. Révéler la contamination à l'aide des lampes UV. À ce stade, vous devriez observer :

- Une contamination de la poche
- Une contamination de la face externe des gants
- Une contamination des mains (si besoin retirer les gants pour l'observer).



12. Demander aux participants d'analyser ce qu'ils voient :

- Les participants doivent alors conclure à la nécessité de ne pas conserver de gants dans leurs poches, et d'une manière plus large à limiter le stockage dans les poches.



Ne pas viser les yeux lors de l'utilisation des lampes UV.



ASTUCE

Cette séquence d'animation pourra également être adaptée aux bonnes pratiques de port de masque ou encore pour la manipulation des tabliers plastiques à usage unique.



Préparation de la séance :

Le formateur identifiera les cartes d'intérêt au regard du regard du public et du contexte de la formation. Il faut prévoir en fonction de la taille du groupe et des connaissances des participants 1 à 5 minutes par carte.

Idéalement, la séance utilisera 5 cartes sans dépasser 10 cartes/session (sauf demande exprès des participants).

Déroulé de la séance :

Le formateur prend une carte et lit la question.

Les participants s'expriment ensuite pour donner leur avis.

Optionnel « mode challenge » si vous le souhaitez, vous pouvez former des équipes de 3 qui s'affronteront. L'équipe ayant le plus de bonnes réponses remporte le challenge.

Questions	Argumentaires
Quel est l'intérêt du port de gants dans le cadre d'une prise de sang ?	✓ B X A, C, D et E : Les gants sont très utiles dans la prévention du risque d'AES même s'ils n'empêchent pas les piqûres, ils permettent de réduire l'inoculum par un phénomène d'essuyage de l'aiguille.
Quel est l'intérêt du port de gants dans le cas d'une prise de tension chez un patient VIH + ?	✓ E X A, B, C et D : les gants n'ont pas d'intérêt dans le cadre d'une prise de tension, y compris chez un patient VIH+. La prise de tension se fera mains nue, en prévoyant une hygiène des mains (SHA) avant et après le contact avec le patient.
Quel est l'intérêt du port de gants dans le cas d'une prise de tension sur un patient porteur d'une bactérie multi résistante (<i>Klebsiella pneumoniae</i> BLSE) ?	✓ E X A, B, C et D : les gants n'ont pas d'intérêt dans le cadre d'une prise de tension, y compris chez un patient porteur d'une BMR (et même d'une BHR). La prise de tension se fera mains nue, en prévoyant une hygiène des mains (SHA) avant et après le contact avec le patient.
Quel est l'intérêt du port de gants dans le cas d'une prise de tension sur un patient souffrant d'une diarrhée à <i>Clostridioides difficile</i> (= <i>Clostridium difficile</i>) ?	✓ D : X A, B, C et E : <i>C. difficile</i> est une bactérie qui a la capacité de sporuler. La SHA est inefficace contre cette forme. Il est donc important d'éviter toute contamination des mains. Toutefois, les gants n'offrant pas une protection parfaite, il sera nécessaire de réaliser une hygiène des mains adaptée (LS puis SHA).
Quel est l'intérêt du port de gants pour l'entretien des locaux ?	✓ A : les gants permettent dans ce cas-là, une protection vis-à-vis de l'exposition aux produits chimiques. Il s'agira de privilégier lorsque c'est possible des gants avec des manchettes longues. X B, C, D et E .
Quel est l'intérêt du port de gants si je présente des lésions sur les mains ?	✓ D : la peau joue le rôle de barrière naturelle. En cas de blessure ou lésion le risque est majoré en cas d'exposition à des liquides biologiques et/ou à des micro-organismes. X A, B, C et E
Où les gants peuvent-ils être stockés avant un soin ?	✓ C et D : les gants doivent être disponibles au plus près du soin tout en restant conditionnés dans leur boîte. X A, B

5-30 min

Questions	Argumentaires
Quelles sont les indications au port de gants stériles ?	<p>✓ A et D</p> <p>X B, C et E : dans ces situations le port de gants est attendu mais nécessitera des gants à usage unique non stérile.</p>
À quel moment est-il attendu de faire une hygiène des mains en lien avec le port de gants ?	<p>✓ B et D</p> <p>X A, C et E : les gants sont à patient unique et ne doivent pas être désinfectés. 1 paire de gants = 1 soin = 1 patient</p>
Lors d'une toilette, à quel moment dois-je porter des gants ?	<p>✓ A et B : le port de gants est attendu pour tout contact avec les muqueuses ou la peau lésée</p> <p>X C, D et E : le port de gants n'est pas nécessaire pour les temps de toilette sur peau saine.</p>

DÉBRIEFING:

Débriefing de la séance :

Demander aux participants leur ressenti par rapport aux différents temps de la formation et en quoi elle a pu susciter un changement de leurs pratiques.

Si besoin, utiliser et commenter le support participant avant de le leur remettre.

Mes notes :

This image shows a single sheet of white paper with horizontal blue or grey ruling lines, typical of notebook paper. The lines are evenly spaced and run across the width of the page. There is no handwriting or other markings on the paper.

This image shows a single sheet of white paper with horizontal ruling lines. The lines are evenly spaced and run across the width of the page. There are no margins, text, or other markings on the paper.